

Der Einsatz Bernhard Poethers für polnische Mitbürgerinnen und Mitbürger. Ein Vorbild für Antirassismus?



Bernhard Poether

- Daten seines Lebens
 - ▣ geb. am 1.1. 1906
 - ▣ 1912-1916 Volksschule in Hilstrup
 - ▣ 1916-1927 Gymnasium Paulinum
 - ▣ 1927-1932 Theologiestudium
 - ▣ 17.12. 1932 Priesterweihe
 - ▣ 1933 Kaplan in Südkirchen und Buer
 - ▣ 1934-1936 Kaplan in Polen
 - ▣ 1936-1939 Kaplan in Gladbeck
 - ▣ 1939 Kaplan in Bottrop
 - ▣ 1939-1942 KZ
 - ▣ 5.8.1942 verstorben im KZ Dachau



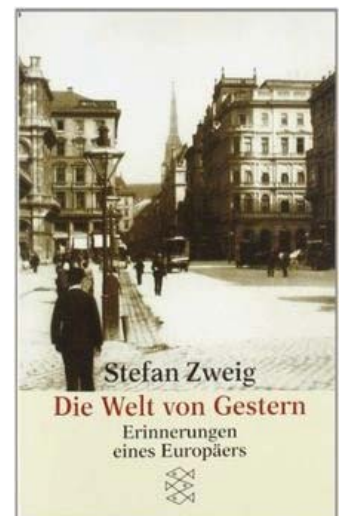
Gesellschaftliche Entwicklung

- Seinen Einsatz für polnische Gemeindeangehörige in Bottrop hat Bernhard Poether mit seinem Leben bezahlt.
- Warum setzte er sich für sie ein?
- Können seine Motive für heute relevant sein?
- Kann Bernhard Poether in unserem heutigen Rassismusdiskurs eine Rolle spielen?
- Dafür ist ein Blick in seine Jugendzeit notwendig.



Gesellschaftliche Entwicklung

- Um 1900 kommen überkommene Ordnungen in die Krise, vor allem in Frankreich und Deutschland
 - ▣ Naturwissenschaften werden anstelle der Geschichte Leitwissenschaft: Physik (Konstanten), Biologie (Darwinismus)
 - ▣ Geschichtswissenschaft wird zur Dekonstruktion
 - ▣ Die Monarchien wandeln sich durch stärker werdende Parlamente langsam zu Demokratien
 - ▣ 1905 Lois Combes in Frankreich: Laizismus
 - ▣ Aufstieg des Sozialismus: Oktoberrevolution 1917 in Russland



1942 erschienen

Päpstliche Reaktion

- Papst Pius X. (1835-1914)
 - ▣ Papst seit 1903
 - ▣ Viele innerkirchliche Reformen bspw. *participatio actuosa*
 - ▣ Aber v.a.: Modernismus mehrfach verurteilt bspw. in *Lamentabili* und *Pascendi dominici gregis* (beides 1907), aber besonders im:
 - ▣ Antimodernisteneid (1910)



Päpstliche Reaktion

- Papst Pius XI. (1857-1939)
 - ▣ 1919 Nuntius in Warschau
 - ▣ Papst ab 1922
 - ▣ Antrittsenzyklika *Ubi arcano*: „Pax Christi in regno Christi“
 - ▣ 1925 Christkönigsfest
 - ▣ 1929 Lateranverträge mit Mussolini
 - ▣ Kommunismus als Hauptgefahr
 - ▣ Gegner der Demokratie



Innerkirchliche Spannung

- Im Paulinum erfuhr er eine stark am 19. Jahrhundert orientierte preußische orientierte Erziehung
- Päpstliche Linien wurden Poether im Priesterseminar vermittelt.
- Das Scheitern der Weimarer Republik bestimmte das Denken.
- Poether wurde aber wesentlich mehr durch gesellschaftliche Bewegungen beeinflusst.

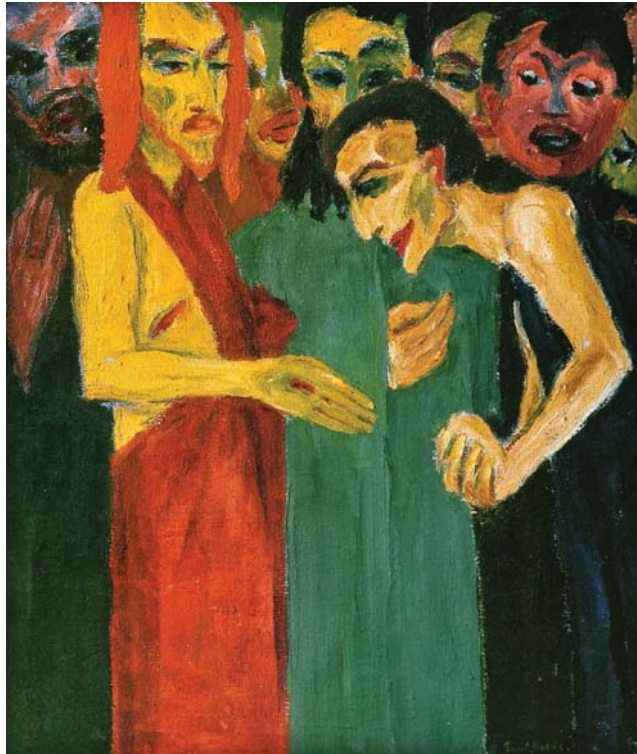


Existenzphilosophie

- Auf den Zusammenbruch der alten Ordnungen reagieren viele Intellektuelle.
- Existenzphilosophie:
 - ▣ Besonderheit des Menschen. „Das Wesen des Daseins ist seine Existenz“
 - ▣ Loslösung von der Ideengeschichte
 - ▣ Sören Kierkegaard (1813-1855): Das als Einzelner existierende Subjekt trägt sein Verhältnis zu Gott und sich selbst. In seiner Existenz ist der Mensch tragisch.
 - ▣ Martin Heidegger (1889-1976): Sein und Zeit (1927). Welchen Sinn hat das Sein?
 - ▣ Karl Jaspers (1883-1969): Nur in dem Maße, in dem der Mensch zu sich selber findet, ist der Mensch Existenz.



Expressionismus



Der Expressionismus kennt eigentlich keine religiöse Kunst. Eine Ausnahme:
Emil Nolde,
Der ungläubige Thomas,
1912

Katholische Bewegungen

- Der Erste Weltkrieg (1914-1918) war eine Zeitenwende. Er beendete die Monarchie und führte zu einem massiven Misstrauen gegen Institutionen mit „totalitären“ Ansprüchen.
- Nach dem Ersten Weltkrieg kommen daher zahlreiche Bewegungen in Gang
 - ▣ Bibelbewegung
 - ▣ Ökumenische Bewegung
 - ▣ Erneuertes Missionsverständnis (*Maximum illud* 1919)
 - ▣ Jugendbewegung
 - ▣ Laienapostolat: Katholische Aktion
 - ▣ Liturgische Bewegung



Jugendbewegung

- Grundidee: Abschaffung der „Gerontokratie“
- Naturerfahrung als Aufbruch
- Gedanke des Bundes (Bündische Jugend)
- Reformpädagogik
- Wandervogelbewegung ab 1896
 - ▣ Katholischer Jungmännerverband
- Bündische Jugend ab 1913
 - ▣ Quickborn
 - ▣ Bund Neudeutschland – Heliand
 - ▣ ...



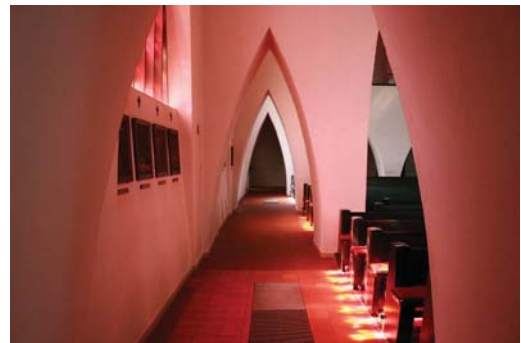
Liturgische Bewegung

- Papst Pius X.: Einführung der Frühkommunion (1905)
- Auslöser: Rede von Lambert Beauduin OSB (1873-1960) auf dem Katholikentag von Mecheln 1909
- Prägende Gestalten im deutschen Sprachraum:
 - ▣ P. Pius Parsch CRSA (1884-1954)
 - ▣ Romano Guardini (1885-1968): „Vom Geist der Liturgie“ (1918)



Kirchenbau

- Dominikus Böhm (1880-1955), St. Apollinaris in Köln-Lindlar (1928)



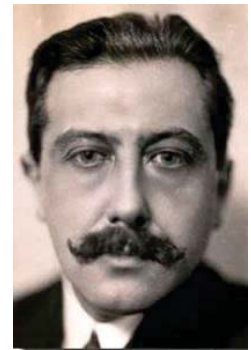
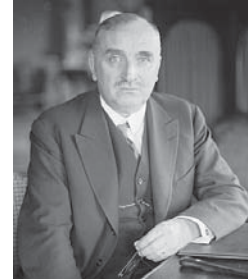
Kirchenbau

- Joseph Franke (1876–1944): Gelsenkirchen Hl. Kreuz 1929



Katholischer Existentialismus

- In Frankreich „Renouveau catholique“
 - ▣ Versöhnung von Kirche und Moderne, Suche nach einer vertieften Spiritualität.
 - ▣ Paul Claudel (1868-1955): Der seidene Schuh (1924). Der Mensch existiert zwischen Gottes Ordnung und mystischer Liebe. Das individuelle Leiden ist hingeordnet auf den göttlich geordneten Kosmos.
 - ▣ Georges Bernanos (1888-1948):
Die Sonne Satans (1926)
Tagebuch eines Landpfarrers (1936)



Katholischer Existentialismus

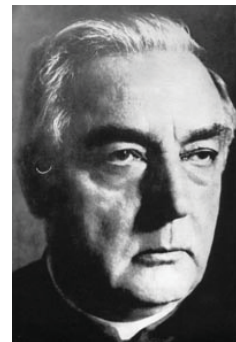
- In Deutschland ab 1903 Zeitschrift „Hochland“
 - ▣ Überkonfessionell
 - ▣ Hrsg. von Carl Muth (1867-1944)
- Gertrud von le Fort (1876-1971)
 - ▣ Die Heimatlosen
 - ▣ Hymnen an die Kirche (1924)



Gegenbewegung: Der Gral

- 1906 Zeitschrift „Der Gral“
 - ▣ Gegenentwurf zum Hochland
 - ▣ Katholische Romantik als Orientierung
 - ▣ „Einheit von Wahrheit, Güte und Schönheit“ = Gral
 - ▣ „Schönheit und Harmonie in der Menschenseele“
 - ▣ Volkstümliche Kunst

- ▣ Friedrich Muckermann SJ (1883-1946):
Münster
 - Russischer Kriegsgefangener



Bernhard Poether

- Einflüsse
 - ▣ Existenzialismus als Grunderfahrung
 - „unpolitisch“
 - ▣ Katholische Romantik als Antwort
 - Volkskultur
 - ▣ Totalitarismus als Gegner
 - Kommunismus in Russland
- Cyrill und Methodius als Ideal
 - ▣ Kelch 1932
 - ▣ Expressionismus (Hein Wimmer)



Bernhard Poether heute?

- Rassismus-Diskurs
 - ▣ Black Lives Matter 2013, seit 2020 (George Floyd) weltweit
 - ▣ Hanau 2020
 - ▣ Postcolonial studies
- Selbstreflexion und Reflexion sozialer Ordnung
- Vielfache Sensibilität für Ausgrenzungen
 - ▣ Geschlecht
 - ▣ Nationalität
 - ▣ Religion - Antisemitismus



Bernhard Poether heute?

- Thesen
 - ▣ Poethers *Katholische* Romantik hat heute kein Pendant.
 - ▣ Poethers gutgläubiger Idealismus machte ihn zum Opfer des NS.
 - ▣ Sein Idealismus fordert zur Auseinandersetzung auf.
 - ▣ Poether kann als Modell dafür dienen, gegen Ausgrenzung Widerstand zu leisten.

